



Faire correspondre des données  
vous donne mal à la tête ?



# CS ProMatch



La correspondance de données peut coûter cher et prendre du temps. CS ProMatch vous offre la solution.

Les fournisseurs de données n'utilisent pas tous les mêmes structures et descriptions de code. Par conséquent, les entreprises dépendent considérablement en ressources humaines afin de consolider leurs données à la main avant de pouvoir les utiliser efficacement. CS ProMatch associe de puissants algorithmes de correspondances de données à des affichages informatifs pour offrir rapidement un processus de correspondance juste.

[www.cosmic-solutions.fr](http://www.cosmic-solutions.fr)

## Pourquoi utiliser un logiciel de correspondance de données ?

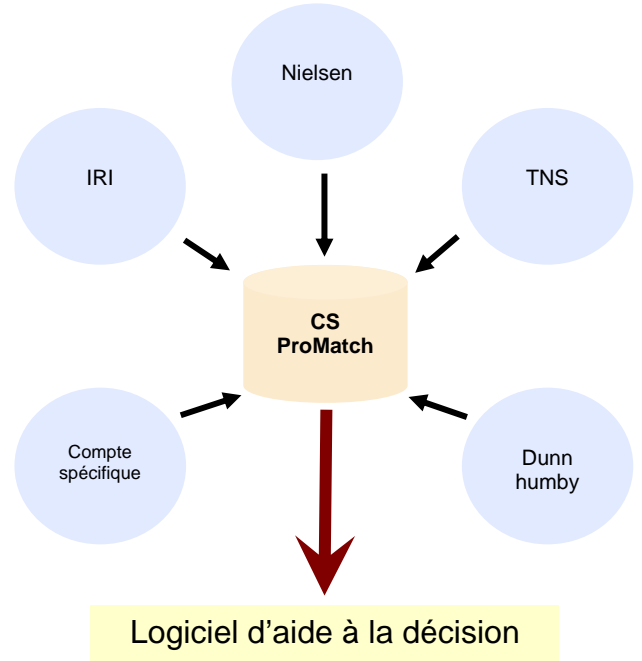
Malheureusement, très peu de fournisseurs proposent des données qui font appel aux mêmes structures de codage. La consolidation de différentes sources de données se fait normalement à la main et devient un problème important pour les entreprises qui désirent retirer le maximum des informations disponibles. Les logiciels de correspondance de données peuvent permettre de diminuer le temps nécessaire à la préparation des données mais notre conception est différente. En effet, nous associons le savoir-faire de l'utilisateur à de puissants algorithmes de correspondance pour offrir un processus rapide et efficace.

## ..et ses avantages ?

Avec CS ProMatch, le temps qui est en principe accordé à la préparation des données à analyser peut être en grande partie réduit pour consacrer plutôt davantage de temps à l'analyse. De plus, le processus de consolidation est beaucoup plus efficace et précis en garantissant que ce sont les bonnes décisions qui peuvent être prises.

## Pourquoi CS ProMatch ?

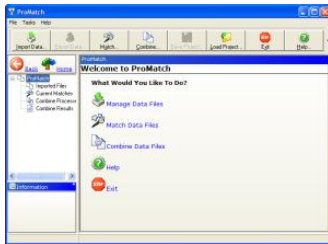
Grâce à l'association d'algorithmes de correspondance intelligents et des affichages informatifs des données, les correspondances proposées peuvent être vite confirmées. De plus, ses fonctions très simples à utiliser permettent de résoudre efficacement le faible nombre de disparités.



## CS ProMatch réduit le temps de préparation des données

### Domaines d'application

- > Consolidation des données
- > Création de fichiers de références croisées
- > Identification des doublons



### Avantages

- > Simple d'utilisation
- > Diminution sensible du temps de préparation/validation des données
- > Meilleure précision des données
- > Intégration des données de plusieurs sources pour offrir un aperçu complet sur l'entreprise
- > Réduction des frais généraux du projet

### Caractéristiques

- > Processus de correspondance résident rapide et puissant
- > Interface utilisateur intuitive permettant de résoudre les problèmes
- > Fusion simultanée de fichiers depuis plusieurs sources
- > Génération de fichiers de références croisées
- > Correspondance "un à un" et "plusieurs à un"
- > Processus de correspondance itératif
- > Définition de modèles personnalisés pour les formats d'exportation courants
- > Lexique définissable
- > Plusieurs affichages des données

Plus de temps consacré à l'analyse pour augmenter les ventes et les bénéfices



Tél: + 33 (0) 6 86 65 62 98

[www.cosmic-solutions.fr](http://www.cosmic-solutions.fr)

Contact : Céline Rozier Email : [rozierc@cosmic-solutions.com](mailto:rozierc@cosmic-solutions.com)

Cosmic Solutions France, 3 rue Edouard Garet, Parc des Communaux 42160 Andrézieux

